



Frischlufteinfluss der Talwinde aufgrund der Temperaturwerte vor dem Eingriff, untergliedert in 100-m-Raster

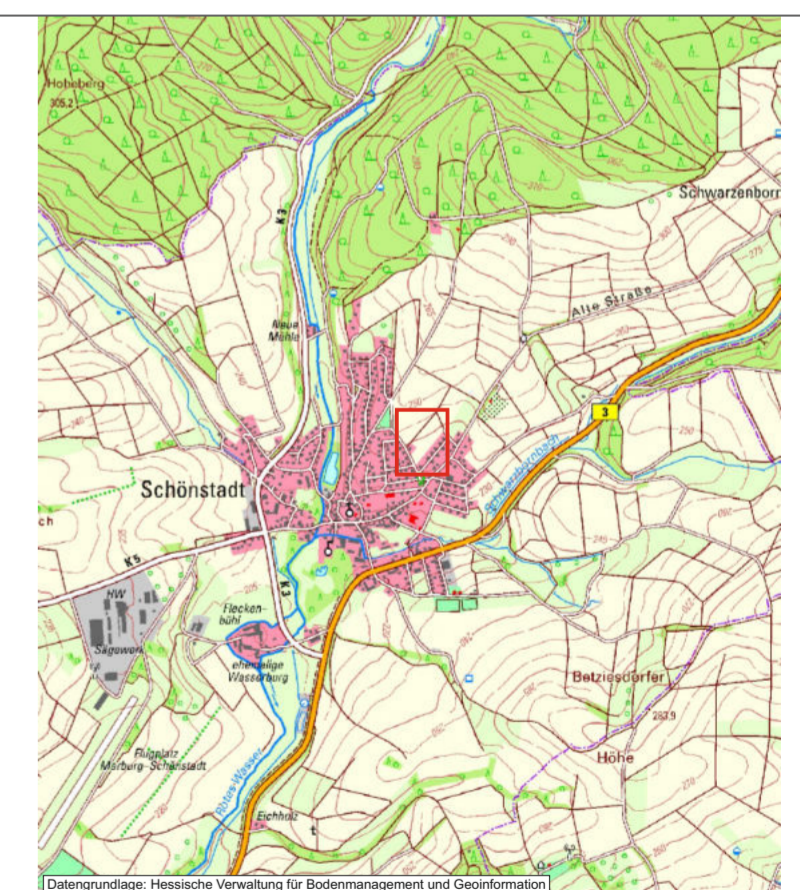
Legende

- Messpunkt
-4,3°C Temperatur
- Rasterfläche mit Messpunkt und Angabe der Temperatur vor dem Eingriff bei entsprechenden klimatischen Verhältnissen. Quadrat mit 100 m Seitenlänge
- 9,7 °C - 10,7 °C Temperatur
- 8,7 °C - 9,7 °C Temperatur
- 7,7 °C - 8,7 °C Temperatur
- 6,7 °C - 7,7 °C Temperatur
- 5,7 °C - 6,7 °C Temperatur
- 4,7 °C - 5,7 °C Temperatur
- 3,7 °C - 4,7 °C Temperatur
- 2,7 °C - 3,7 °C Temperatur
- Planungsfläche

Gutachten zur Beurteilung der Beeinträchtigung der horizontalen Luftaustauschverhältnisse

Karte: Frischlufteinfluss der Talwinde aufgrund der Temperaturwerte vor dem Eingriff, untergliedert in 100-m-Raster

Maßstab = 1 : 2.500



Untersuchungsgebiet Maßstab 1 : 25.000

Stand: 05.06.2023, Gez. K.K., Gepr. H.M.

Planungsgruppe Müller
Diplomgeographen, Diplombiologen u. Ingenieure

Ldkr Marburg-Biedenkopf
Struthweg 10, 35112 Fronhausen
Tel: 06426/92 03-5 * Fax: 06426/92 03-6

