


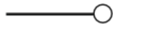

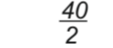

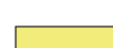

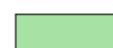
# Gemeinde Cölbe, Ortsteil Schönstadt

## Vorhabenbezogener Bebauungsplan Nr. 5.19 „Im nassen Rodt“

### Bestandsplan der Eingriffsfläche

Maßstab 1 : 1.000

#### Legende

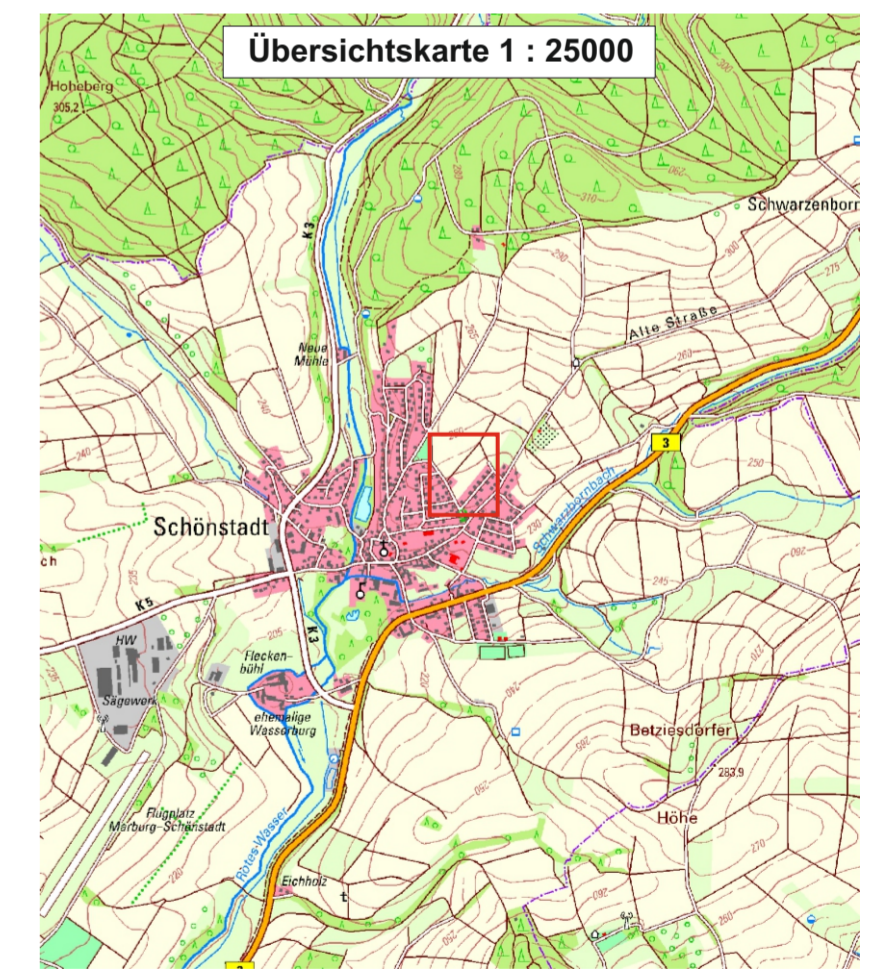
-  Bauliche Anlage
-  Flurstücksgrenze mit Grenzstein
-  Flurgrenze
-  Flurstücksnummer
-  Grenze des Geltungsbereichs des Bebauungsplanes
-  Ackerbauliche Nutzung
-  Unbefestigter Wirtschaftsweg
-  Grünflächen

### Gemeinde Cölbe, Ortsteil Schönstadt

#### Vorhabenbezogener Bebauungsplan Nr. 5.19 „Im nassen Rodt“

#### Bestandsplan der Eingriffsfläche

Maßstab 1 : 1000



Stand: 20.09.2023, Vorentwurf, Gez. K.K., Gepr. H.M.

**Planungsgruppe Müller**  
Diplomgeographen, Diplombiologen u. Ingenieure

Ldcr. Marburg-Biedenkopf  
Zur Gesamtschule 2, 35085 Ebsdorfergrund  
Tel: 06424/9435995

