



PLANZEICHEN

Art der baulichen Nutzung
(§ 9 Abs. 1 Nr.1 BauGB ; §§ 1 - 11 BauNVO)



Sonstiges Sondergebiet - Freiflächenphotovoltaik (§ 11 BauNVO)
- zeitlich befristet gem. Festsetzung Ziff. 1.1.1 -

Maß der baulichen Nutzung
(§ 9 Abs. 1 Nr. 1 BauGB, § 16 BauNVO)

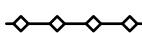
GR Zulässige Grundfläche in qm

Bauweise, Baulinien, Baugrenzen
(§ 9 Abs. 1 Nr. 2 BauGB, § 22 und 23 BauNVO)



Baugrenze

Hauptversorgungs- und Hauptabwasserleitungen
(§ 9 Abs. 1 Nr. 11 und Abs. 6 BauGB)

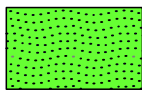


unterirdisch (mit Schutzstreifen)



oberirdisch (mit Schutzstreifen)

Private Grünflächen
(§ 9 Abs. 1 Nr. 15 und Abs. 6 BauGB)



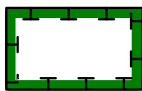
Gehölzanzpflanzung

Flächen für die Landwirtschaft und Wald
(§ 9 Abs. 1 Nr. 18 und Abs. 6 BauGB)

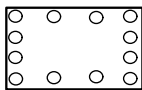


Flächen für die Landwirtschaft
- Folgenutzung gem. Festsetzung Ziff. 1.1.2 -

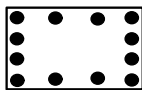
Planungen, Nutzungsregelungen, Maßnahmen und Flächen für Maßnahmen zum Schutz, zur Pflege und zur Entwicklung von Natur und Landschaft
(§ 9 Abs. 1 Nr. 20, 25 und Abs. 6 BauGB)



Umgrenzung von Flächen für Maßnahmen zum Schutz, zur Pflege und zur Entwicklung von Natur und Landschaft
(§ 9 Abs. 1 Nr. 20 und Abs. 6 BauGB)
- Brachstreifen -



Umgrenzung von Flächen zum Anpflanzen von Bäumen, Sträuchern und sonstigen Bepflanzungen sowie von Gewässern
(§ 9 Abs.1 Nr. 25 Buchstabe a) und Abs. 6 BauGB)
- Randeingrünung, Gewässerrandstreifen -



Umgrenzung von Flächen mit Bindungen für Bepflanzungen und für die Erhaltung von Bäumen, Sträuchern und sonstigen Bepflanzungen sowie von Gewässern
(§ 9 Abs.1 Nr. 25 Buchstabe b) und Abs. 6 BauGB)
- Randeingrünung, Gewässerrandstreifen -

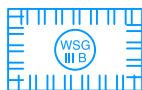
SONSTIGE PLANZEICHEN



Grenze des räumlichen Geltungsbereichs der Bebauungsplanänderung
(§ 9 Abs. 7 BauGB)

NACHRICHTLICH

Umgrenzung von Flächen mit wasserrechtlichen Festsetzungen



Zone III B des Trinkwasserschutzgebiets Marburg/ Wehrda
(WSG-ID 534-070)

Legende für Katastergrundlagen:

| | |
|------------|----------------------|
| | Gebäude |
| | Hausnummer |
| | Durchfahrt |
| | Nebengebäude |
| | Flurgrenze |
| | Flurstücksgrenze |
| z.B. Fl.12 | Bezeichnung der Flur |
| z.B. 127 | Flurstücksnummer |
| | Garten |
| | Wiese |
| | Laubwald |
| | Nadelwald |

Gemeinde Cölbe
Ortsteil Reddehausen



Vorhabenbezogener Bebauungsplan Nr. 4.4
"Solaracker Reddehausen"

Teil D: Planzeichen

Stand: 09/2021

bearb.: Blinn

gez.: Schweinfest

gepr.:

Groß & Hausmann
Umweltplanung und Städtebau



Bahnhofsweg 22
35096 Weimar (Lahn)
FON 06428/92078 * FAX 06428/92077
http://www.grosshausmann.de
info@grosshausmann.de

Hinweis: Dieser Plan enthält rechtlich geschützte Informationen